

Czerwińsk — kościół i klasztor według rysunku z XIX w



Serock — kościół z XVI w. po odbudowie.



Pomiechowo — kościół z XV w. w czasie odbudowy.



Chrzęsne — budynek z XVII w. odbudowany dla Oświaty Rolniczej.



Chrzęsne — budynek z XVII w. odbudowany dla Oświaty Rolniczej.



Pułtusk — zamek z XVI w. obecnie siedziba starostwa.



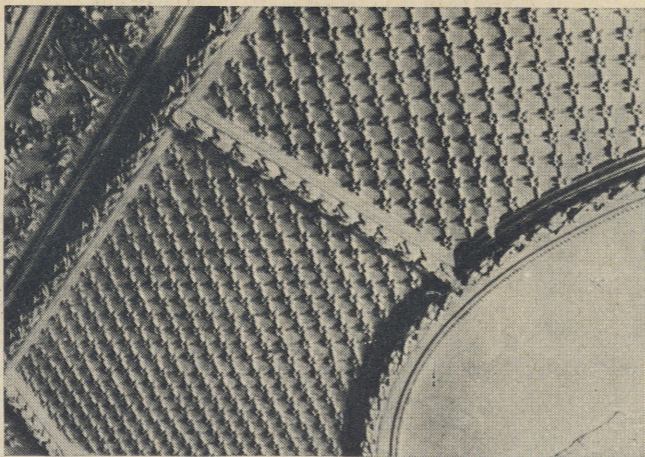
Dębinki — pałac z poł. XVIII w., elewacja ogrodowa po odbudowie, obecnie przeznaczony na Dom Dziecka.



Pułtusk — zabytkowy budynek na rynku odbudowany na Liceum, obok zrujnowana dzwonnica z XVIII w. obecnie w odbudowie.



Rybienko — fragment dekoracji wnętrza pałacu.



Dębinki — fragment dekoracji sufitu.



Rybienko — pałac po remoncie, obecnie Dom Opleki nad Dzieckiem Upośledzonym.



Rybienko — fragment ryzalitu frontu pałacu.

OPCARD 101  
V4



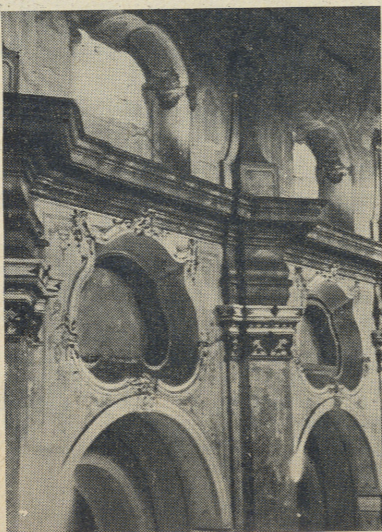
Kobyłka — kościół z 1741 r. w czasie odbudowy.



Kaski — dwór z XVIII w. przed remontem. Własność gminnej Sch.



Młochów — pałac z XVIII w. — po odbudowie użytkowany przez Państw. Zakł. Hodowli Roślin.



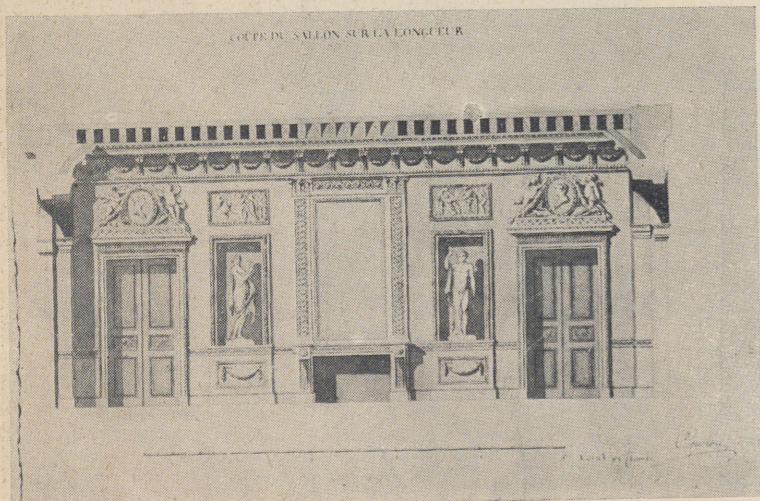
Kobyłka — fragment wnętrza kościoła.



Młochów — oranżeria w czasie odbudowy.



Jordanowice — dwór z XVIII w. po odbudowie dla Zeńskiej Szkoły Krawieckiej.



Jordanowice — projekt dekoracji wnętrza dworu z XVII w. wg. proj. Coustou.



Karczew — dzwonnica z XVII w. po odbudowie.



Jordanowice — fragment wnętrza dworu malował L. B. Piersch.

OpCARD 101  
V4