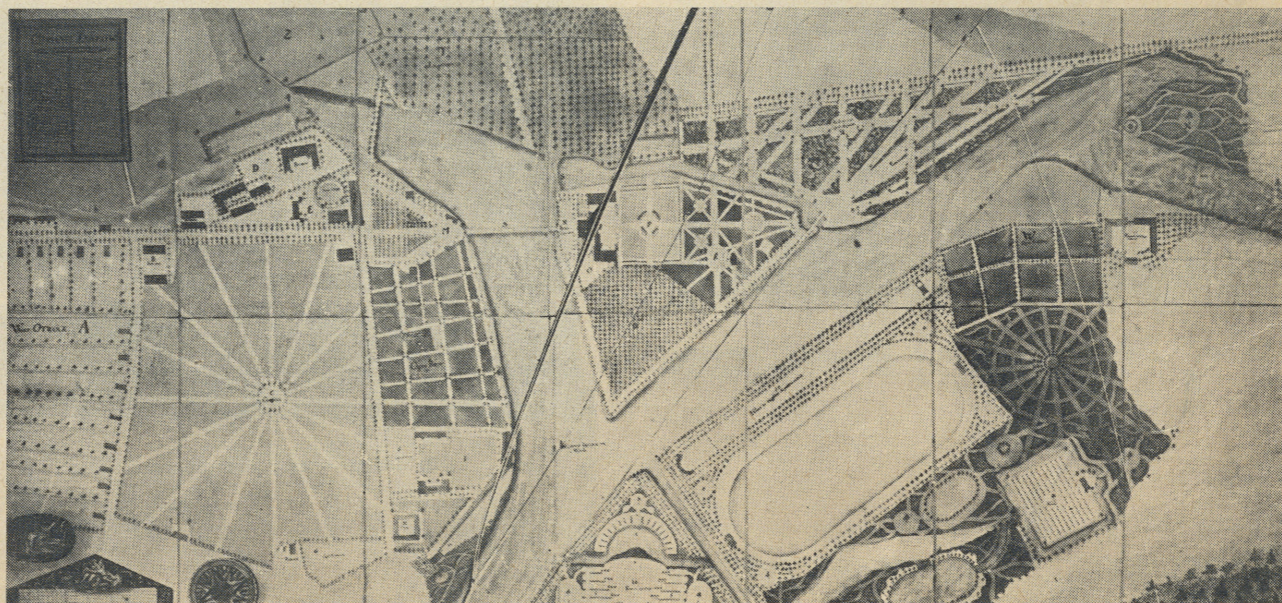


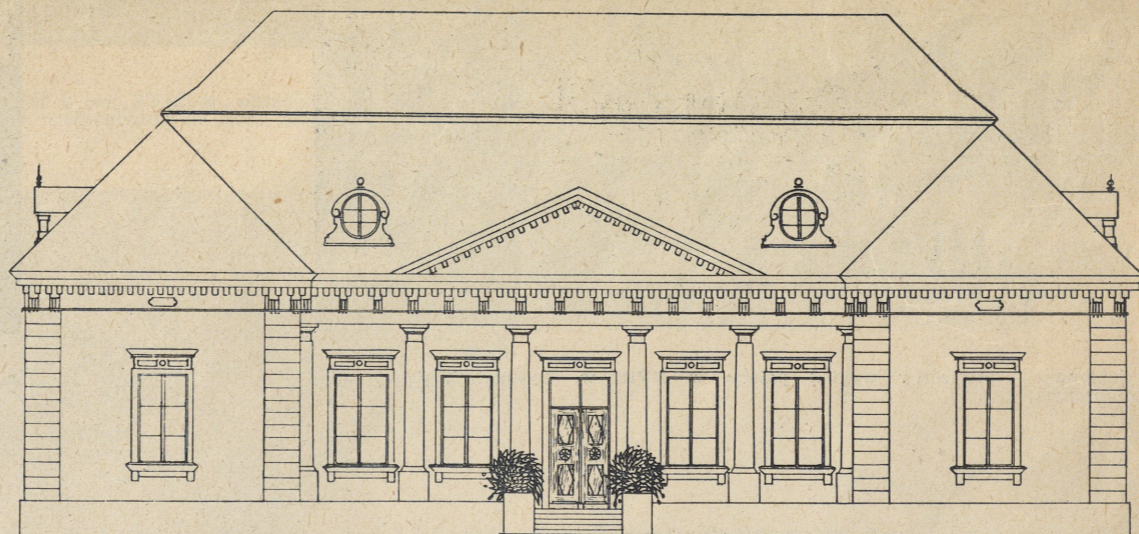
Otwock Wielki — model rekonstrukcji pałacu. Wyk. Prac. Konserwacji Rzeźby przy Naczelnej Dyr. Muz. i Ochr. Zab.

Otwock Wielki — pałac od strony stawu w czasie odbudowy.

WSZYSTKIM LUDZIOM  
PRACY, SZCZEGÓLNI  
BUDOWNICZYM  
W A R S Z A W Y  
I TYM, KTÓRZY STAŁĄ  
OFIARĄ ODBUDOWĘ  
I PRZEBUDOWĘ TĘ  
PRZYŚPIESZAJĄ  
SKŁADA NAJLEPSZE  
ŻYCZENIA ŚWIĄTECZNE  
REDAKCJA



Otwock Wielki — plan założenia ogrodowego z końca XVIII w.



WIDOK CZOŁOWY

Młociny — projekt rekonstrukcji pałacu wg. proj. inż. arch. M. Rzepeckiego. Siedziba Państw. Muzeum Kultur Ludowych.

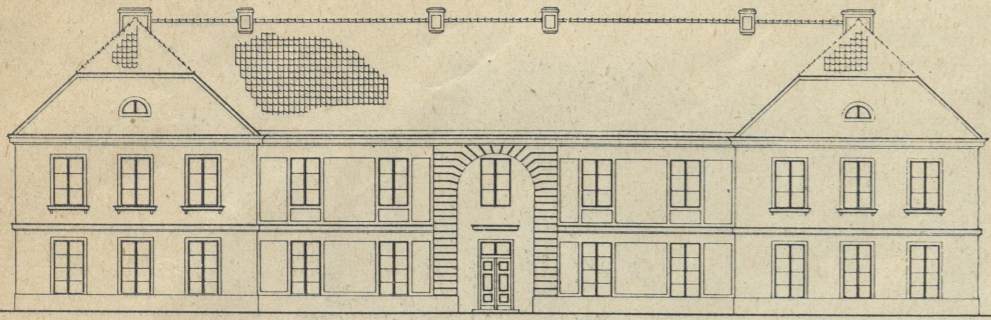


Młociny — pałac z XVIII w. użytkowany przez Państw. Muzeum Kultur Ludowych.



Tarchomin — pałac z XVIII w. w czasie remontu. Użytkowany przez Państw. Muzeum Kultur Ludowych.

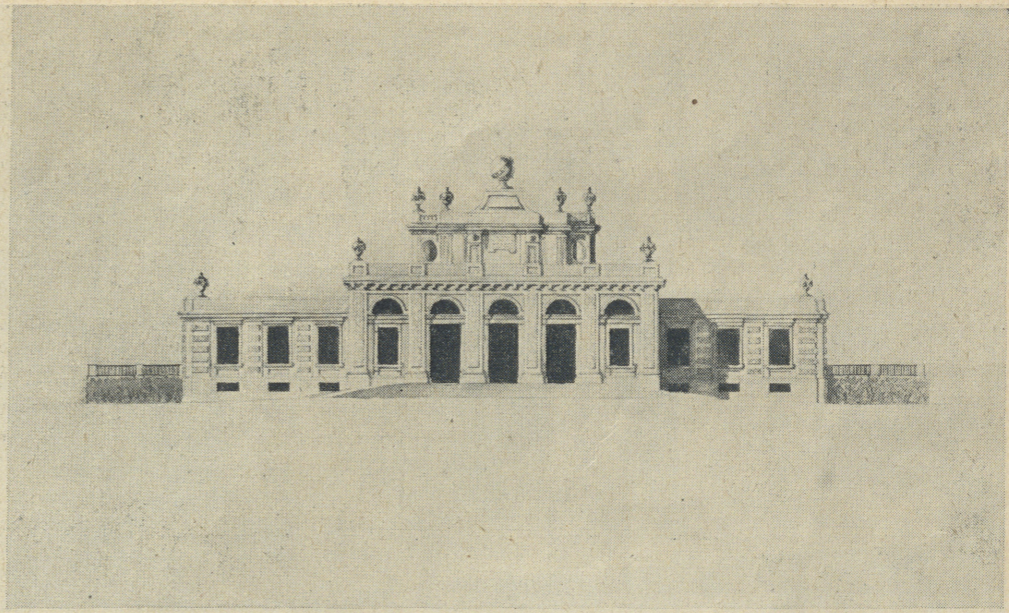
OpCARD 101  
V4



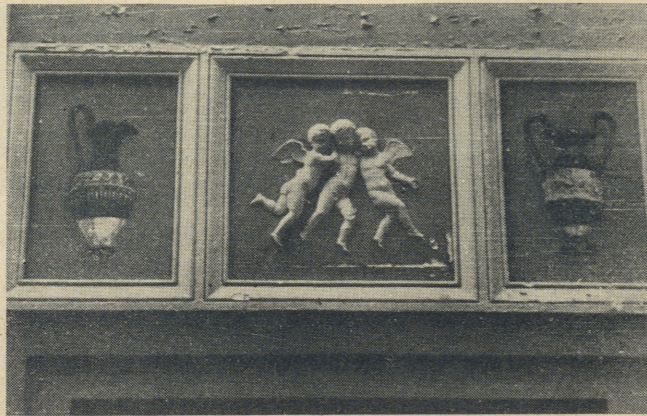
stanowisko projektu przed robót

skala 1:100

Jabłonna — projekt odbudowy starej karczmy dla Zarządu Miejskiego i świetlicy. Projekt inż. arch. R. Ostapowicza i J. Trojanowskiej.



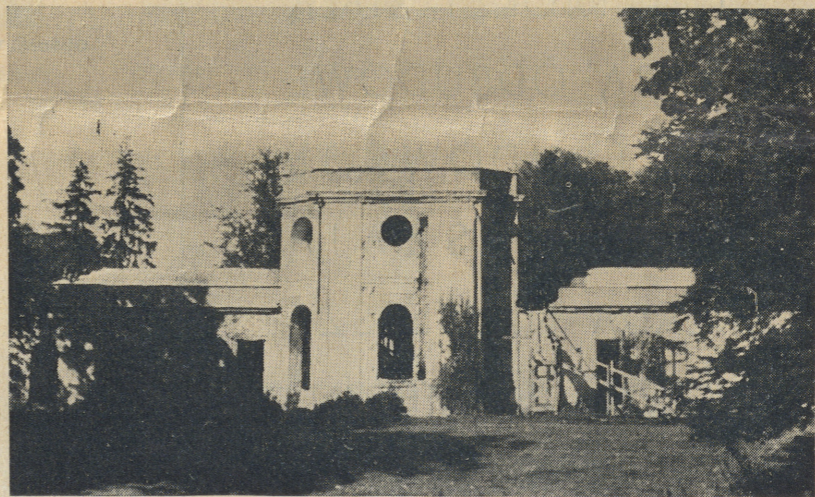
Jabłonna — pałac. Projekt D. Mełliniego. Z Gabinetu Rycin U. W.



Jabłonna — fragment dekoracji sieni.



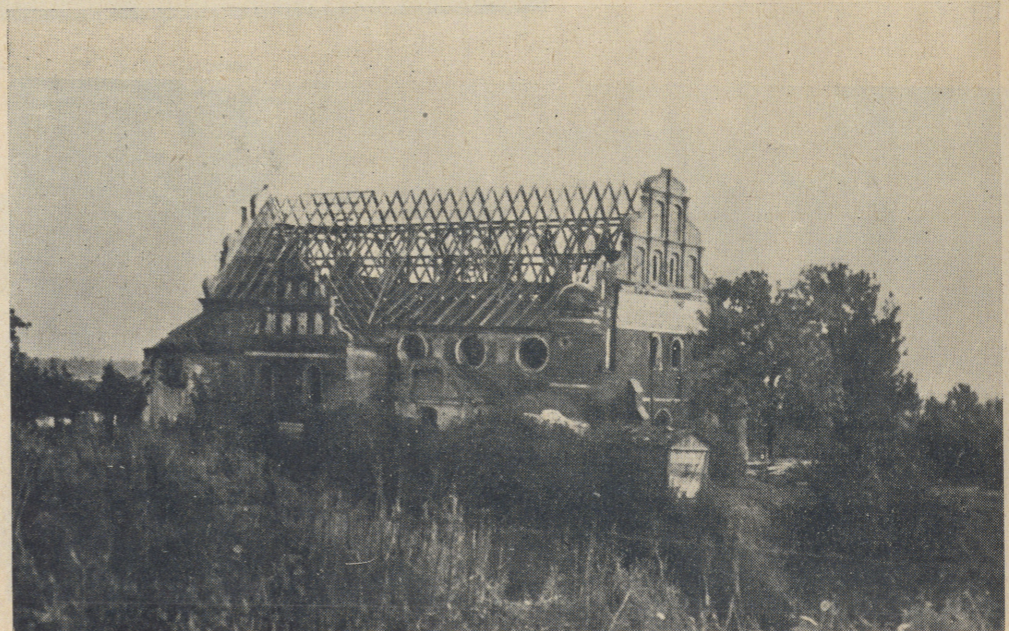
Jabłonna — pierwotny wygląd pałacu w XVIII w. Rysunek sepiowy Jana Fontany.



Jabłonna — elewacja ogrodowa pałacu w czasie wstępnych robót.



Widok miasta Zakroczymla n. Wisłą — sztzychowal E. Dahlberg (1657).



Zakroczym — kościół parafialny z XVI w. w odbudowie.

OPCARD 101  
V4