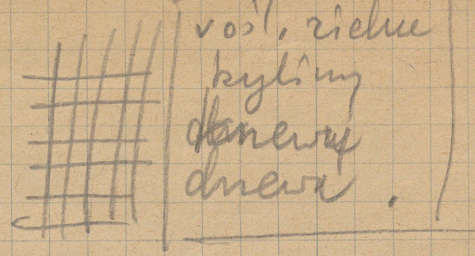


/Ogród bot./

1) Systematyka roślin
~ 0,5 ha



2) Morfologia (gatunki, berlistue)
[liście zimotrwałe]
[prąta]

3) Biologia ~ rośnie owoc, nasiona,
0,2 ha nasiewanie
młody roślin, zapylanie

4) Ekologia
1) hygrofity - wodne
2) mesofity - Tęka kwiaty
" trawiały
" prątek miodowy

3) xerofity - krasowisko
" mgolium pranic. utr.
" " ledum
rośliny stepowe
torfowisko
skaly wapienne
succulenty
Halofity

TC-OM-435-18

5) Rośliny { surowcowe
lekarstwi
urobne ? }
pnie, korzenie
barwione
porzeczka, olejki
trawy
pasterne
jadatki liście, owoce i t.
przysmar

6) Flora polska ~ 0,5 ha

7) Alpinarium

8) Fenologia

9) Dzewa i kwey - dendrologia

10) Geograficzne rośliny Strefy

1932 r. 700-lecie śmierci św. Elżbiety.

10 F.
włosa

20
czern.

32
fiolet

40
nieb.

Matka Boska. Wartości w pengö.

1 P.
ziel.

2
karm.

5
nieb.

10
br.

Zastosowanie

- 1) Zywopłaty i opaleny
 - a) dnewy
 - b) knewy
 } liściaste i iglaste

- 2) Ogrody stylowe
 - a) renesans
 - b) barok
 - c) romantyzm

- 3) Pokroje dnew i knewy
 - a) piramidalne
 - b) zwiste
 - c) kuliste
 - d) pionowe

iglaste liściaste

- 4) Dnew i knewy barokowe listowe
 - a) kolumnowe
 - b) żółte
 - c) białe

- 5) Liście barokowe na jesieni

- 6) Sadze owocowe

- 7) Ogrod wiosenny letni jesienny zimowy

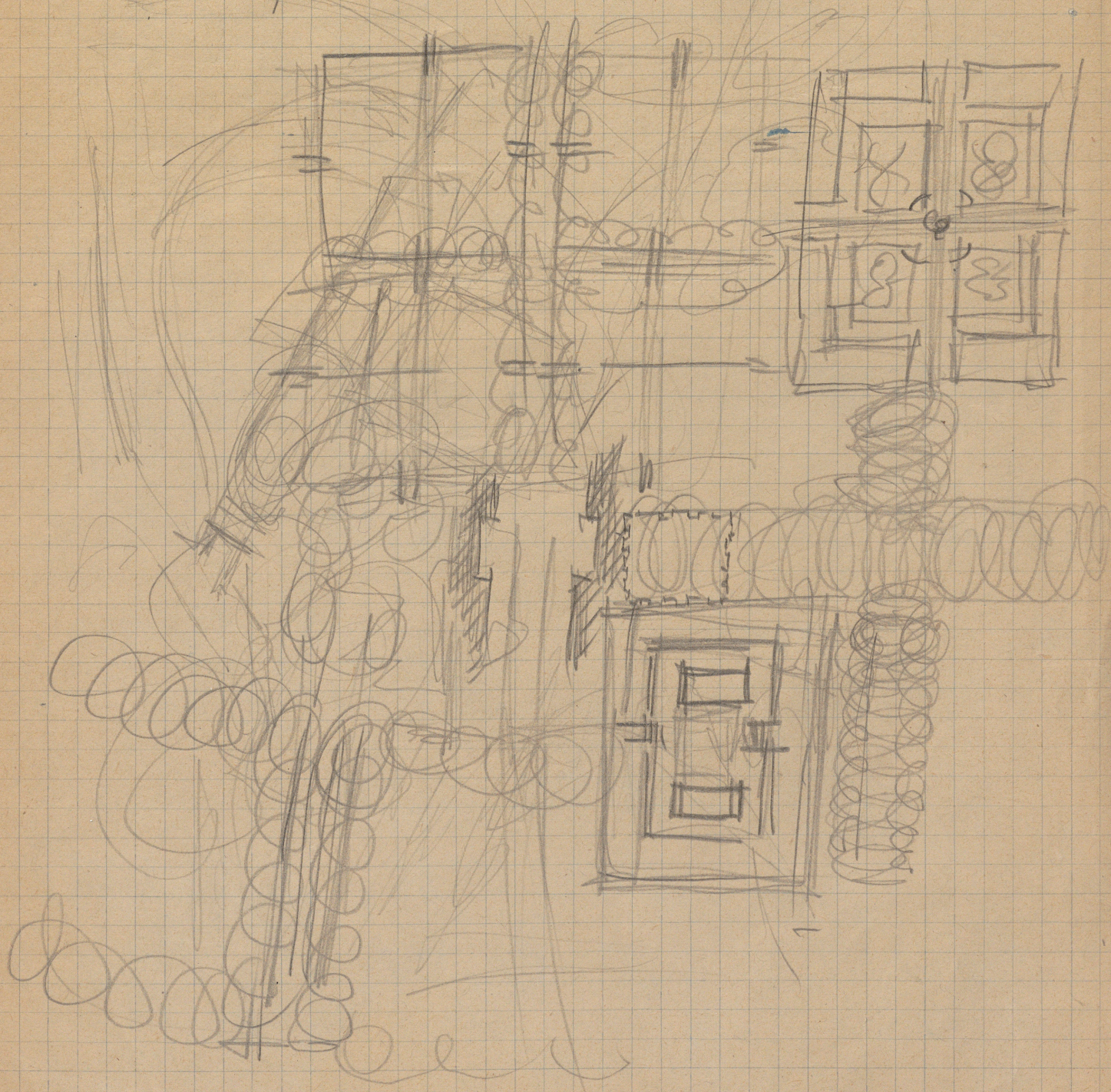
- 8) Zastosowanie bylin - }
 - obwódki
 - kwiat cisty
 - z cieniu
 - miejsc w słońcu
 - z wiatrem

- 9) Rośliny dywanowe - zastępujące trawnik

- 10) Limonierki
 - a) suche wiejskie
 - b) w ogrodzie
 - c) cieni
 - d) słońce

Ungleichheit

- 1) Schlarwe
- 2) inspektion
- 3) aufseher



Stowarzyszenie Pracowni Prof. Biegańskiego
G-20

Warszawa 29.I.1951r.

Do
Zjednoczenia Nrl

Nawiązując do ustnej rozmowy odbytej