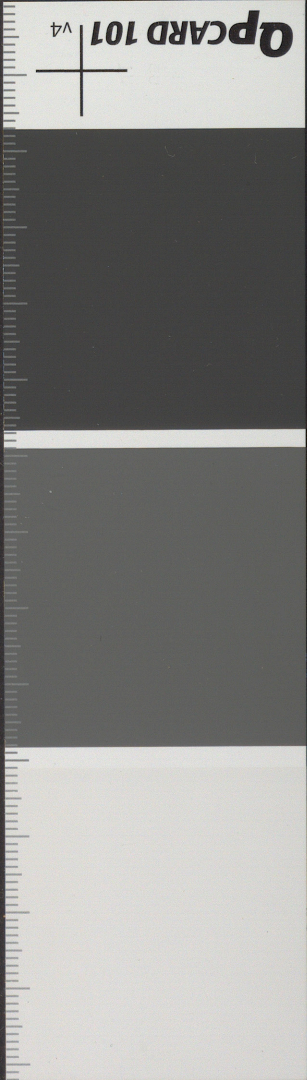
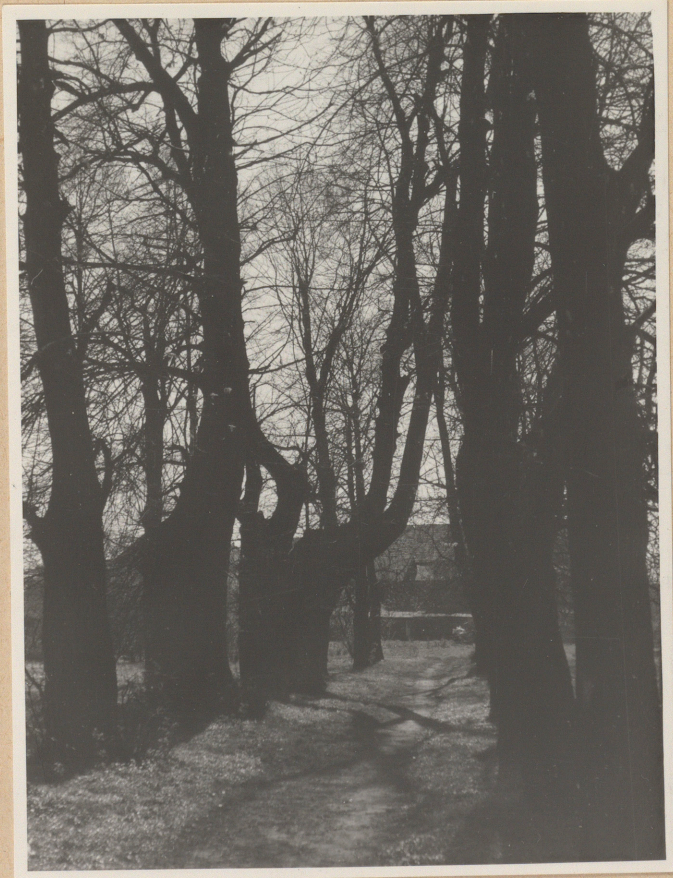


(82)

(38)

Providence Beauty

TG-OM-150-57



nego. Obiekty te, określone jako Domy Wycieczkowe lub Turysty, włączając niektóre usługi miejskie /ruch passancki/, zbliżone są programem do typu miejskich hoteli. Z kolei i te dwie formy urządzeń turystycznych cechuje wspólnota poszczególnych elementów a nawet układów funkcjonalnych, typowych zresztą dla obiektów samodzielnych. Pojemność tych obiektów określa program zbliżony do typowych hoteli i sięga zazwyczaj ilości kilkuset łóżek. Teren natomiast zawsze uzależniony jest od warunków lokalnych.

Niezależnie od tych wymienionych przykładów czystych form pod względem użytkowym, występować będą również kombinaty urządzeń turystycznych, polegające na łączeniu kilku tu wymienionych form, w jeden funkcjonalny organizm. Zagadnienie to pojawia się przede wszystkim na terenach bardziej, pod względem turystycznym, atrakcyjnych, o intensywnym ruchu w okresie sezonu letniego. Pokonywanie tych szczytowych nasileń następuje przez uzupełnienie pojemności zasadniczego obiektu urządzeniami noclegowymi lekkiego typu jak : namioty i domki turystyczne a zaspokojenie potrzeb konsumpcyjnych, zwiększeniem rotacji zaplecza kuchennego. W kombinatach tego rodzaju, wspomniane uzupełniające formy urządzeń korzystają z usług i agend obiektu zasadniczego, względnie otrzymują własne, niezbędne urządzenia jak kuchnia turystyczna, pawilony sanitarne i tp. Przykłady: Ośrodek Turystyczny, rozszerzony programowo o kemping namiotowy - Schronisko górskie uzupełnione polem namiotowym lub Motel rozbudowany formą obozowiska stałymi domkami turystycznymi i tp.

Często zbliżony program, podobna funkcja i lokalizacja niektórych urządzeń turystycznych, stwarzają jednak dla nich zawsze odmienne i zupełnie indywidualne rozwiązania architektoniczne i przestrzenne. Kształtowanie i organizowanie terenów otwartych i przestrzeni obudowanych w urządzeniach turystycznych, posiada du-