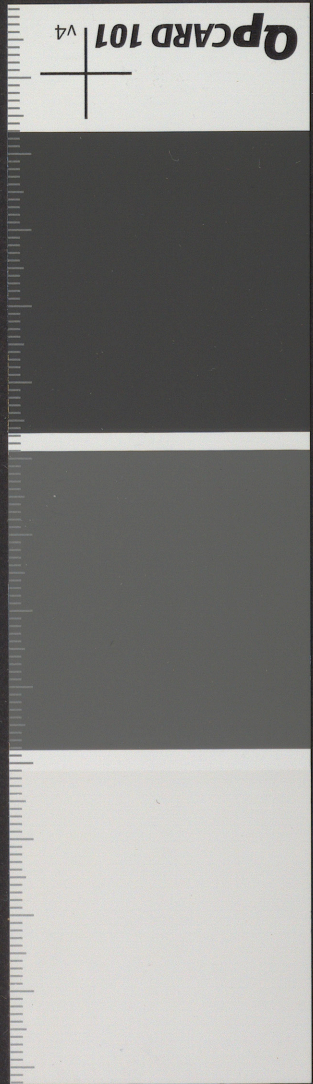


(42)

(86)

Uspilany

TG-OM-150-59



nia i stopień uzbrojenia technicznego. Wpływ na ich ustalanie posiada także rodzaj przejmowanej turystyki - pieszej, motorowej, wodnej i tp., którą dany zespół urządzeń obsługuje.

W aspekcie wymienionych czynników będzie się ustalał standard i stopień wyposażenia dla każdej inwestycji indywidualnie, w kilku zasadniczych kategoriach: normalnej, średniej i wysokiej. Również i tu poza ustaleniem ogólnych w tej mierze zasad, trudno będzie stosować rygorystycznie, przyjętą skale poziomów dla poszczególnych rodzajów i kategorii urządzeń turystycznych.

Pierwszy stopień wyposażenia zawęzić będzie swój zakres do stworzenia prymitywnych ale niezbędnych warunków pobytowych dla turysty. Ogranicza się on do zapewnienia miejsc noclegowych i zagwarantowania warunków dla przyrządzania, we własnym zakresie posiłków oraz do urządzeń sanitarnych. Ten standard wyposażenia dotyczyć będzie urządzeń przeznaczonych do masowej, sezonowej, letniej eksploatacji i najczęściej wystąpi w Kempingach, Obozowiskach, Stanicach względnie Schronach Turystycznych. Pojawiające się czasem uzbrojenie techniczne powinno objąć w pierwszym rzędzie instalacje wodociągowo-kanalizacyjne i elektryczną. Eventualna zabudowa stała, zazwyczaj pawilonowa, realizowana powinna być z materiałów trwałych, lecz o lekkiej konstrukcji, prostym montażu z przewidzeniem łatwego zabezpieczenia lub demontowania na okres wyłączenia z eksploatacji.

Następny, średni stopień rozszerza standard i poziom wyposażenia poprzez rozbudowę programową usług i zwiększenie uzbrojenia technicznego, wynikającego prosto z potrzeb samowystarczalności i zwiększonego zagospodarowania obiektu względnie zespołu urządzeń. Program usług powiększa się o pomieszczenia przede wszystkim konsumpcyjne i wypoczynkowe, następnie klubowe, natomiast strona techniczna uzupełnia swój zakres przez wprowadzenie zaplecza kuch-

