

44

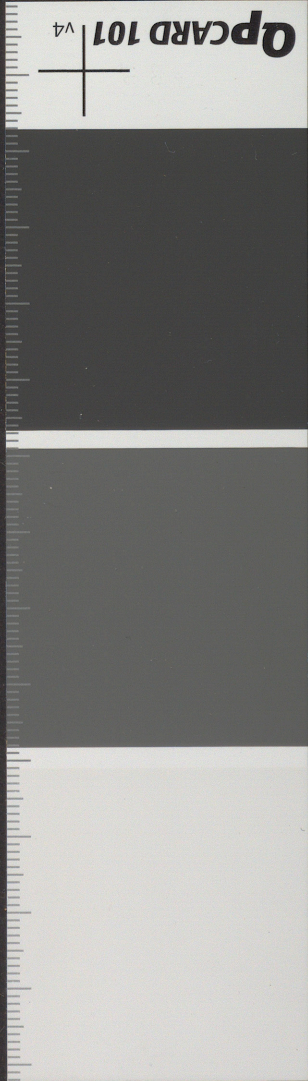
88

*Handwritten text, possibly a title or description, mostly illegible due to fading.*

TC-OM-150-68



*Handwritten word, possibly 'Lobos' or similar.*



ni i zestawu pomieszczeń gospodarczych oraz ewentualnie pralni i kotłowni centralnego ogrzewania. Urządzenia te, przystosowane do całorocznej eksploatacji, występujące w obiektach stałych, wymagają zabezpieczenia są w nie wmontowane w części lub w całości. Charakterystyczne urządzenia tej grupy to: Ośrodki Turystyczne i Ośrodki Wypoczynku Świątecznego a nawet Motele i Schroniska.

Wreszcie urządzenia, do których zaliczamy Domy Wycieczkowe i Domy Turysty oraz ponownie niektóre Motele i Schroniska, będą posiadały pełny, turystyczny program usług oraz wysoki stopień wyposażenia, wykończenia robót budowlanych i uzbrojenia technicznego. Ten stopień wyposażenia występuje we wszystkich obiektach turystycznych, lokalizowanych na terenach osiedlowych i miejskich. Przede wszystkim podniesienie standardu wyposażenia wystąpi w zakresie programowym usług, tak w części recepcyjnej, rozbudowie pomieszczeń klubowych i konsumpcyjnych /kawiarnia, bar i tp./ jak i w zespole pomieszczeń noclegowych, w standardzie wyposażenia pokoi turystycznych oraz urządzeniach usługowych. Stopień wyposażenia, względnie uzbrojenia technicznego obejmie już swoim zasięgiem wszystkie instalacje i urządzenia techniczne, występujące w podobnych obiektach miejskich.

Materiałowe wyposażenie i techniczne uzbrojenie muszą być korygowane warunkami klimatycznymi i położeniem geograficznym obiektu. Względny właściwej eksploatacji obiektów, skłaniają więc do użycia trwałych, higienicznych, nie wymagających ustawicznej konserwacji materiałów i tworzyw. Pozorne zwiększenie kosztów nakładowych w tym aspekcie, w okresie realizacji, szybko jest pozytywnie bilansowane i znajduje swoje uzasadnienie eksploatacyjne.

Na tle tych rozważań staje się sprawą tym bardziej oczywistą konieczność ustalenia w szerokim zakresie normatywów powierzchniowych i przestrzennych oraz wskaźników, tak technicznych jak i e-