

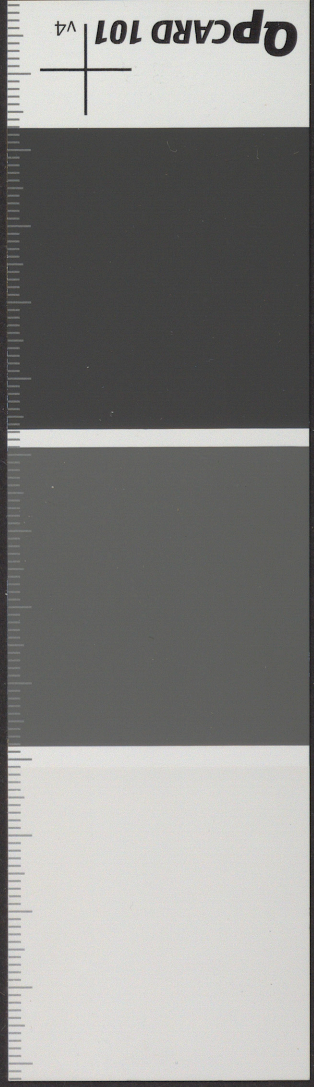
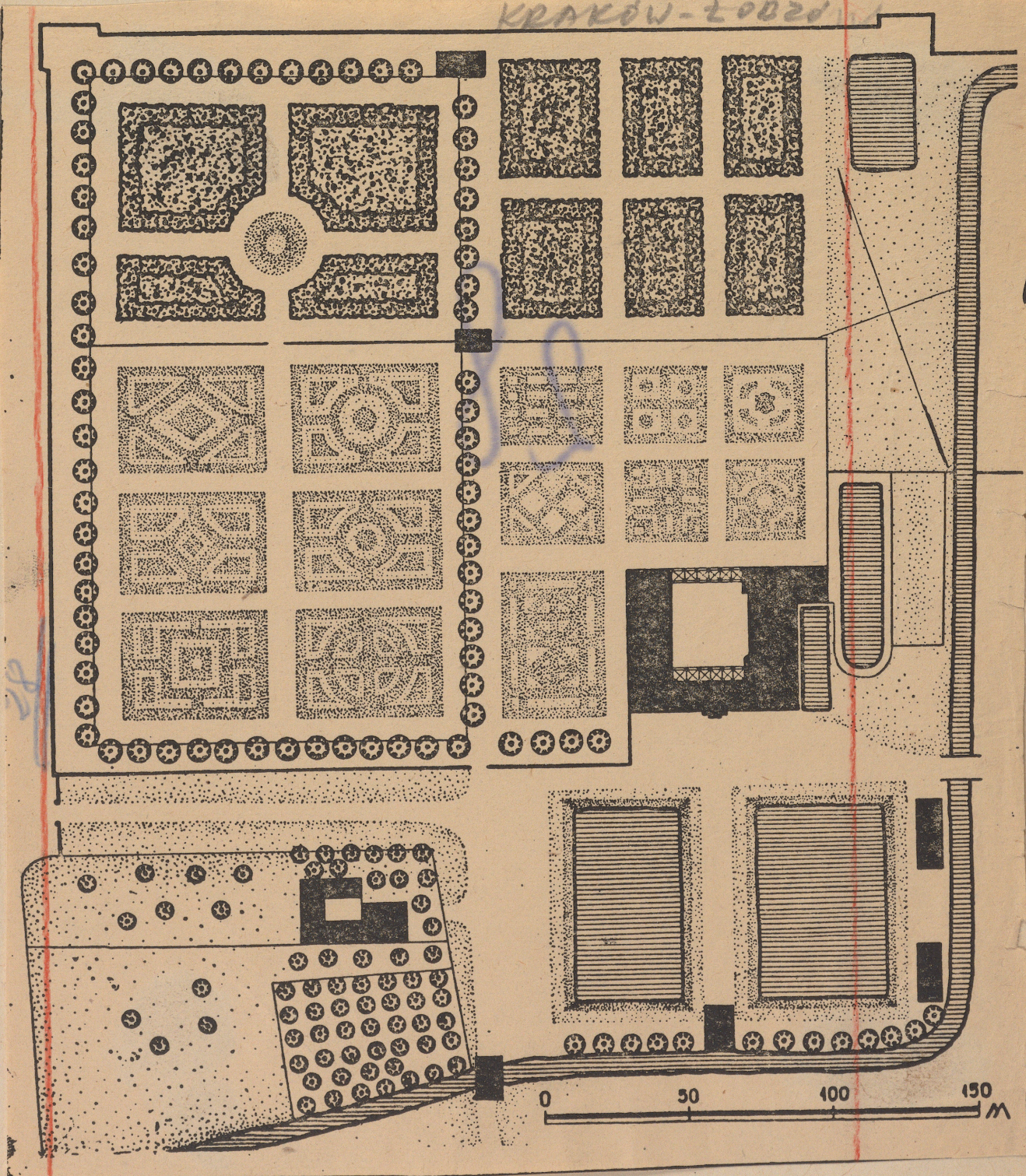
45

89

Lublin

1580

KRAKÓW-20020



TG-OM-150-72

wartości walory, jakie wnosi w tych urządzeniach turystycznych, swobodnie komponowana zielen. Skromny zakres uzbrojenia technicznego tych urządzeń ogranicza się do sieci elektrycznej i ewentualnie kanalizacyjnej.

Rozmaitość sposobów rozwiązywania tych przestrzennych układów funkcjonalnych, prowadzi z jednej strony do wyraźnego łączenia możliwie wszystkich występujących podstawowych usług w jeden zwarty zespół a nawet obiekt, z drugiej strony do ich rozproszenia pawilonowego po terenie w powiązany funkcjonalnie układ. Trudno tu oczywiście mówić o wyłączości stosowania któregoś z wymienionych systemów, gdyż uzależniony on zawsze będzie od warunków lokalnych. Występujące tu formy urządzeń turystycznych: kempingi i obozowiska wymagają około 1ha terenu przy założeniu zajęcia około  $150-200m^2$  na jedno stanowisko, które obejmuje ustawienie namiotu lub domku turystycznego wraz z terenem izolacji i tp. Teren taki łącznie pomieści od 50 do 60 jednostek i stanowić, wraz z niezbędnymi usługami /administracja, bufet, kuchnia turystyczna, urządzenia sanitarne/ jeden zestaw. Może on być, w zależności od potrzeb ruchu turystycznego oraz warunków lokalnych, łączony w zespoły składające się z 2-3 zestawów, zwiększając pojemność do maksymalnej granicy tych jednostek turystycznych t.j. do około 150 stanowisk na <sup>30</sup>ha i 300 turystów.

Dalszym rozwojem tej formy o zbliżonych zasadach funkcjonalnych, będzie zagospodarowanie już częściowo uzbrojonych terenów, na których powstaną fragmenty budownictwa stałego, szczególnie w obiektach grupujących większość usług, a nawet mogą objąć swym zakresem również część noclegową, uwzględniając tym samym już i możliwości pobytowe turystów. Te cechy posiadają przede wszystkim Ośrodki Turystyczne, które charakteryzować będzie pełna samowystarczalność usługowa, częściowe zastosowanie budownictwa stałego,