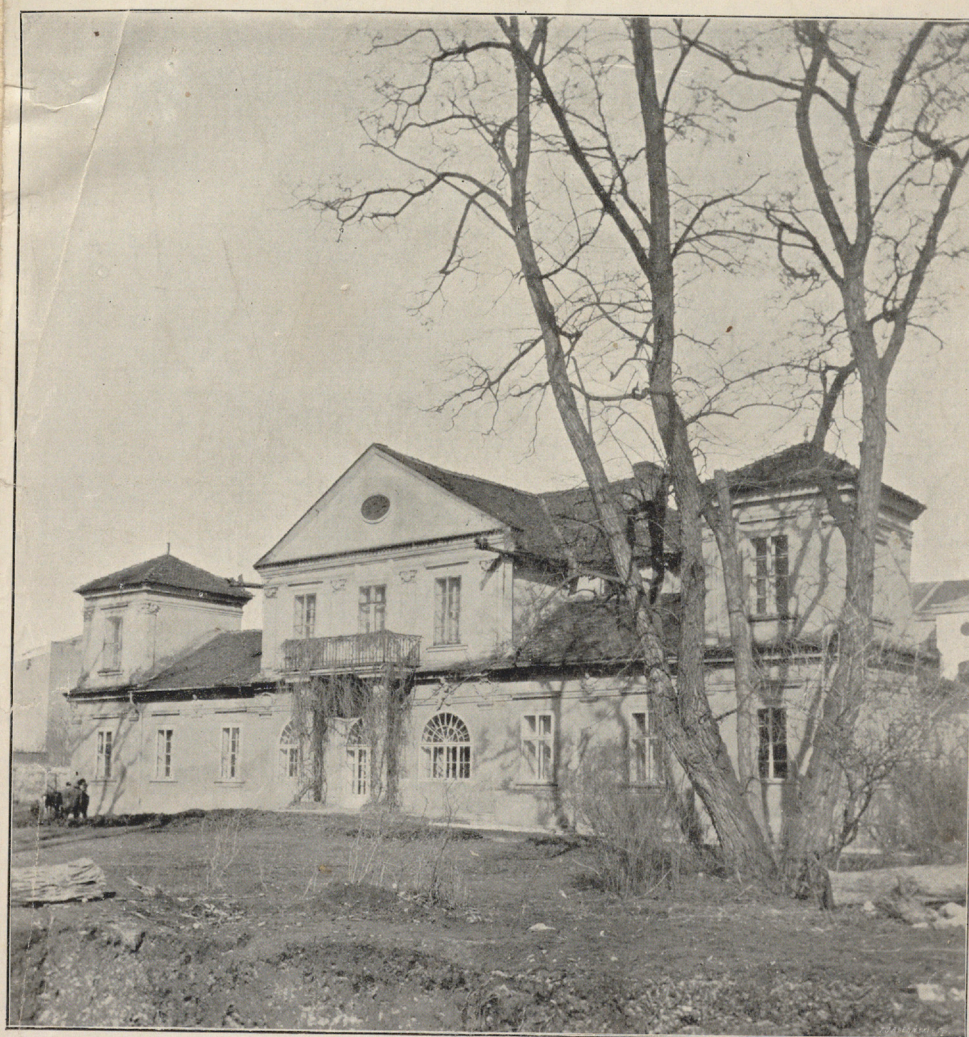


92

KRAKÓW

62

TG-OM-150-93



PAŁACYK WODZICKICH, PÓŹNIEJ MICHAŁOWSKICH, W KRAKOWIE, ZBURZONY
PRZY ZABUDOWYWANIU OGRODU, ZAMIENIONEGO NA ULICĘ STUDENCKĄ W R. 1893.

OpCARD 101 v4

