

W-wa

TC-OR-5561-90

50 462

Pałac Saski

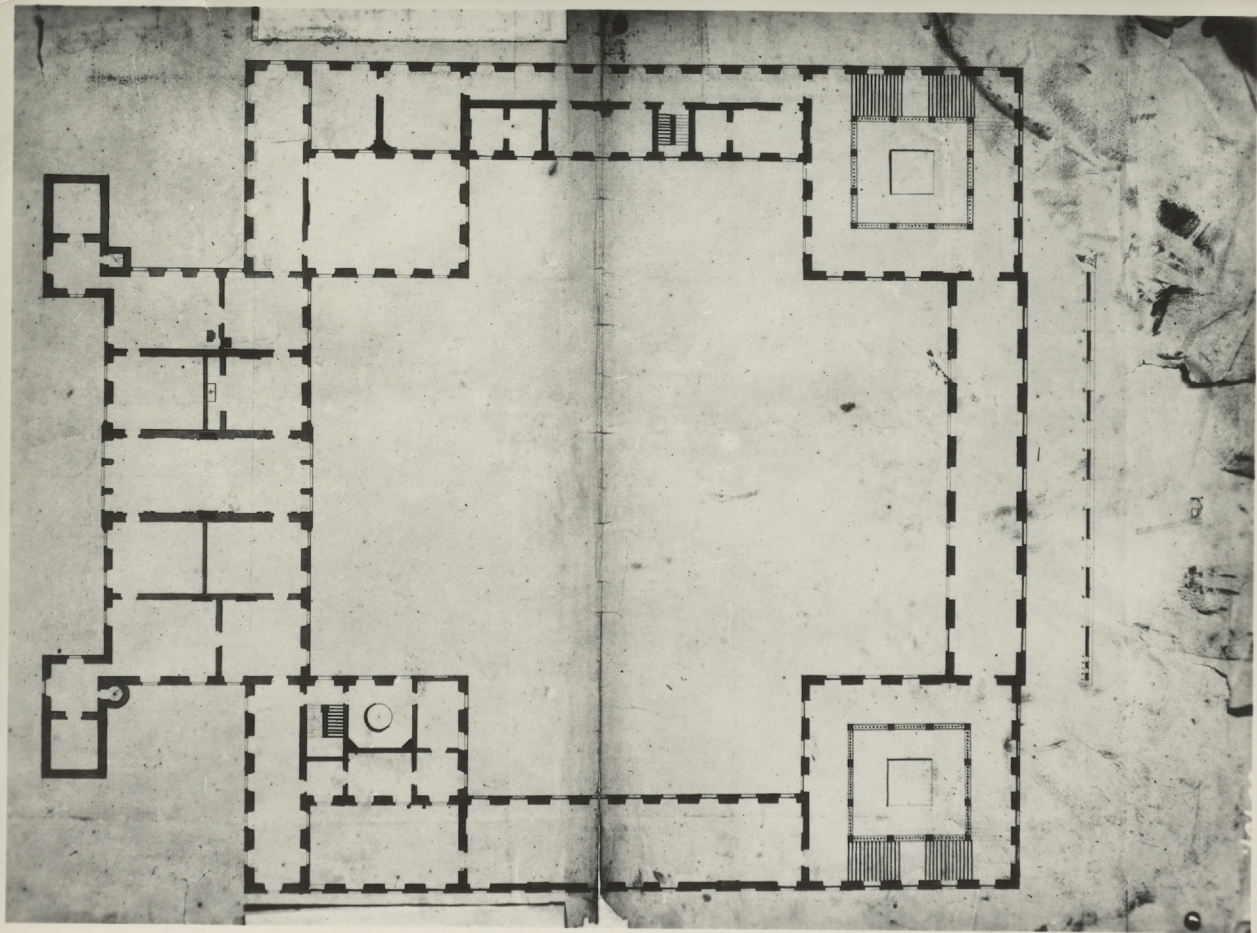
projekt ogólnej przebudowy i rozbudowy dawnego
Pałacu Młoczyńskich na pałac królewski z I poł.
XVIII w. rzut I piętra II wariant

ryś: drezdeńskie

13 x 18

1950

8



TC-OR-5561-90

50461

W-wa
Pałac Saski

~~Projekt ogólnej przebudowy i wznowienia dawnego
Pałacu elżbietyńców na Pałacu Królewskim z I poł. XVIII w.
zest I piętra I wariant~~

zdjęc: dworzanijskie

abedme.

13x18

1950