

Ptyty burłowe Krasno. TC-OR-3315-67 43

os. post. 301,5 m.

os. popm. 104,0 m.

1-2	= 7,9	
2-3	2,7	
3-4	23,8	
4-5	2,7	
5-6	7,9	
6-7	271,0	
7-8	8,7	
8-9	3,3	
9-10	67,1	
10-11	3,3	395,1
11-12	36,9	
12-13	3,3	
13-14	30,6	
14-15	3,3	
15-16	36,9	
16-17	3,3	
17-18	67,1	
18-19	3,3	184,7
19-20	36,9	
20-21	3,3	
21-22	30,6	
22-23	3,3	
23-24	8,7	
24-25	271,0	
25-26	7,9	
26-27	2,7	365,0
27-28	24,8	
28-29	2,7	
29-30	7,9	
31-33	= 9,40	
32-34	= 9,40	
30-1	200	

76,9

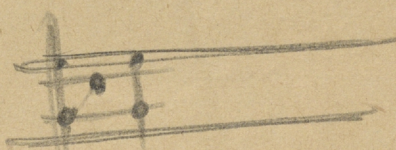
1021,7 ml. obwodu.

$$\begin{array}{r}
 8,0 \\
 3,5 \\
 2,0 \\
 30,0 \\
 2,5 \\
 10,5 \\
 \hline
 56,5.2 \\
 \hline
 113,0 \text{ m}
 \end{array}$$

$$\begin{array}{r}
 17,5 \quad 17,5 \\
 4,0 \quad 5,0 \\
 4,0 \quad \hline
 22,5 \\
 1,0 \\
 12,0 \\
 2,0 \\
 \hline
 30,5
 \end{array}$$

$$\begin{array}{r}
 113,0 \\
 81,0 \\
 45,0 \\
 74,0 \\
 37,0 \\
 37,0 \\
 8,0 \\
 \hline
 395,0
 \end{array}$$

$$\begin{array}{r}
 1,5 \quad \cancel{3,0} \quad 10,5 \\
 3,0 \quad 10,5 \quad 10,5 \\
 5,0 \quad 10,5 \quad 11,0 \\
 4,5 \quad 3,0 \quad 5,0 \\
 3,0 \quad 3,0 \quad \hline
 1,5 \quad 10,0 \quad 37,0 \\
 \hline
 18,5.4 \quad 37,0
 \end{array}$$



$$\begin{array}{r}
 395.3 \\
 \hline
 1185
 \end{array}$$