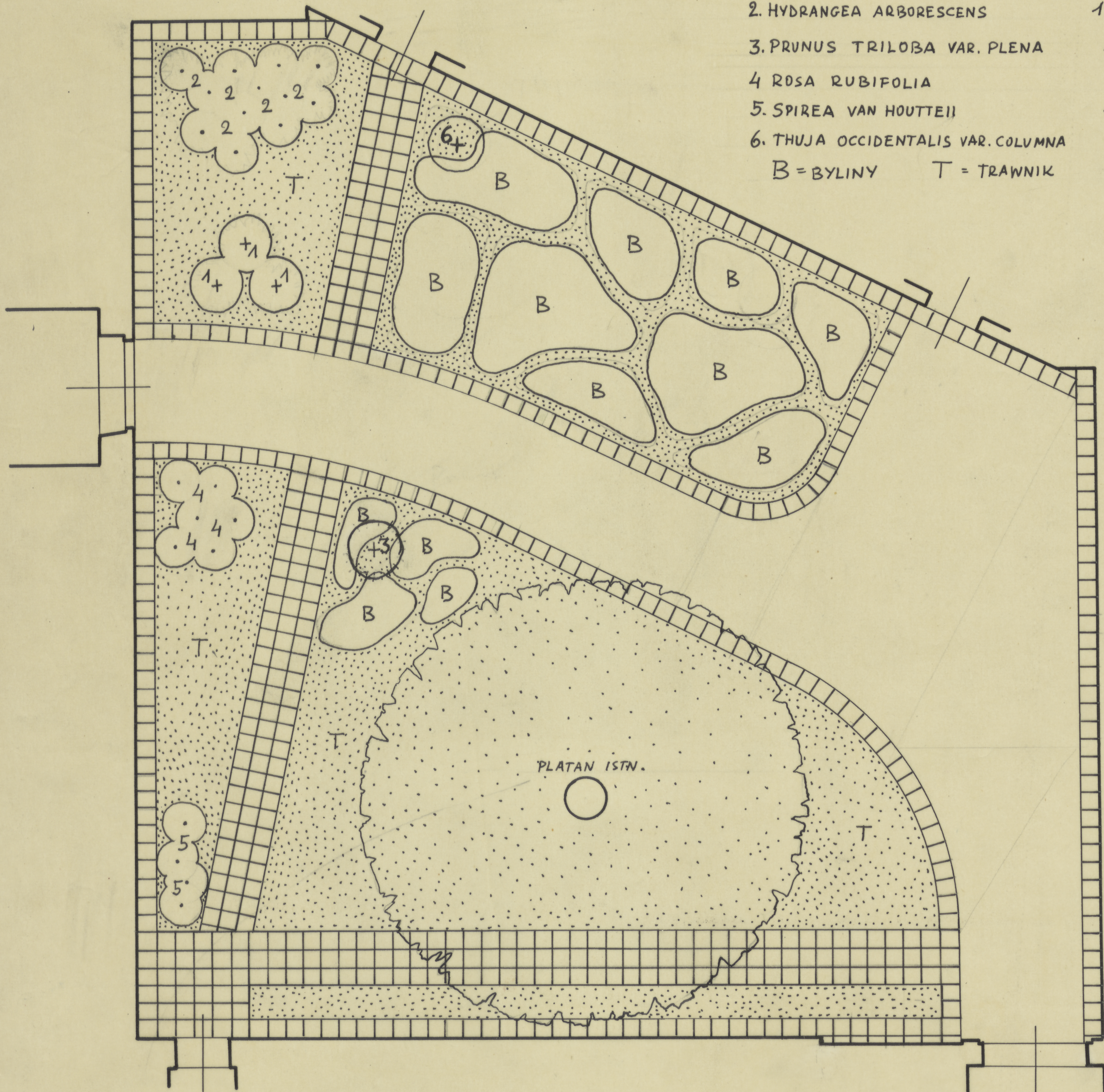


ŁAŃCUT · ZAMEK · DZIEDZINIEC POŁUDNIOWY · PROJEKT ZAGOSPODAROWANIA I ZIELENI.

1:100

- | | |
|-------------------------------------|-------------|
| 1. JUNIPERUS COMMUNIS HIBERNICA | 3 szt |
| 2. HYDRANGEA ARBORESCENS | 12 " |
| 3. PRUNUS TRILOBA VAR. PLENA | 1 " |
| 4. ROSA RUBIFOLIA | 6 " |
| 5. SPIREA VAN HOUTTEII | 4 " |
| 6. THUJA OCCIDENTALIS VAR. COLUMNNA | 1 " |
| B = BYLINY | T = TRAWNIK |



Ł 002 Nr inw.
TC-pl 3450

OPRACOWAŁ PROF. DR GERARD CIOŁEK 1961.

7.338x36.6 TC-P-2388