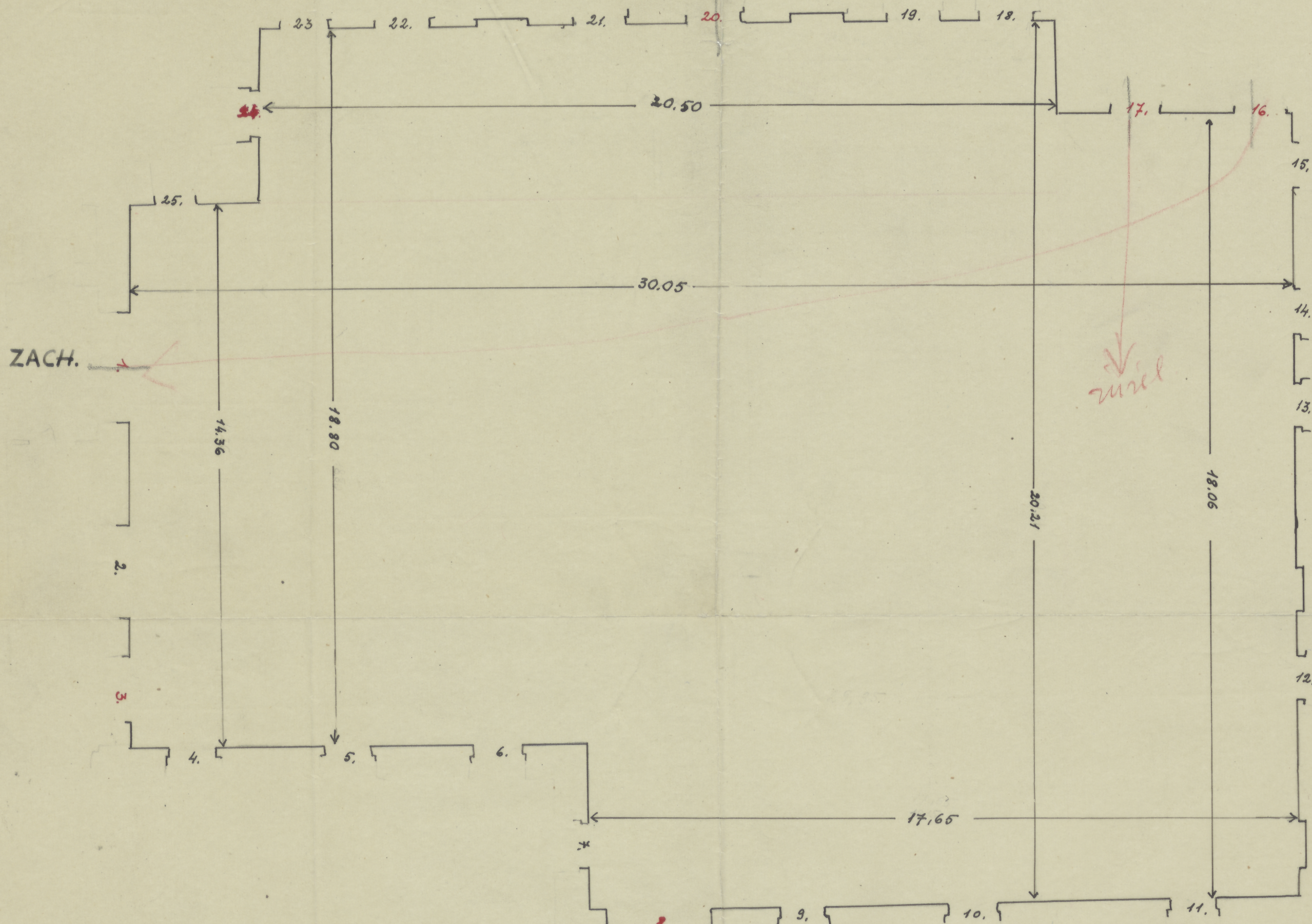


PN.



PLAN DZIEDZINCA ZAMKU W ŁANCUCIE

1. Brama wiodąca do hallu /wejście główne/.
2. Okno
3. Drzwi - boczna wejście
- 4-7. Okna
8. Brama - wiodąca do drugiego dziedzińca
- 9-15. Okna
16. Drzwi - wejście do kuchni
17. Drzwi - zejście do piwnic
- 18-19. Okna
20. Drzwi - boczna wejście
- 21-23. Okna
24. Drzwi - boczna wejście
25. Okno

SKALA 1:100.

39 x 39 cm

ODZ Nr 1110.
TC-pl. 8452

TC-P-2391

315-10

5-V Bismarck