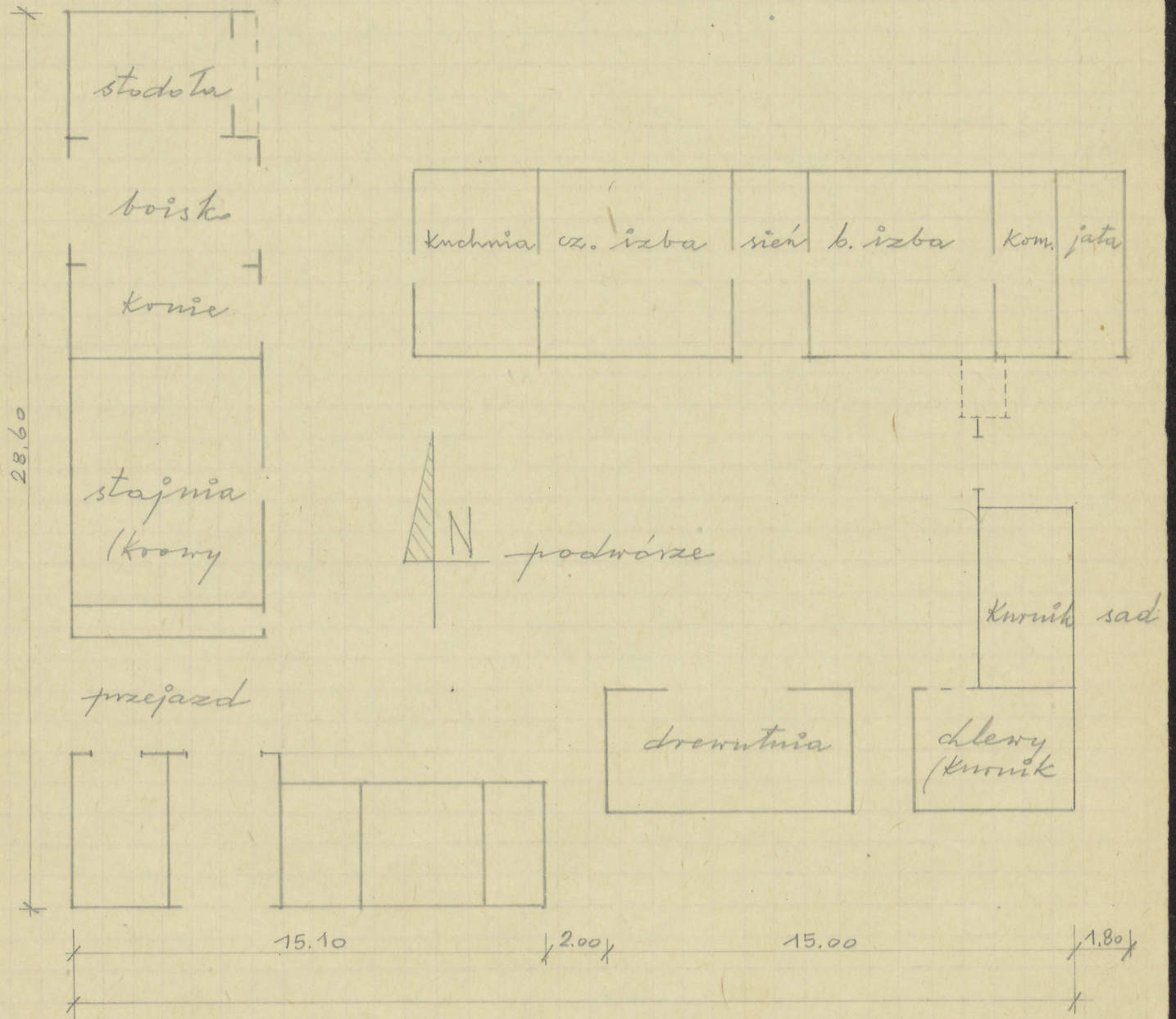


Józef Bukowski - Maruszyna nr. 173 Przysiółek Bukowa - Osiedle samotne.

*Maruszyna Nr 173*  
Zagroda człowieka bardzo bogatego. Dom położony na stoku, licen do południa. Kierunek nachylenia stoku zgodny z osią poprzeczną domu. Na skutek czego dom od strony ściany licowej stoi na wysokiej podmurówce. Budynki gospodarcze stojące od strony południowej i zachodniej nie zaciniają budynku mieszkalnego ~~gdyż~~ gdyż położone są niżej. Dom zbudowany ze wspaniałego materiału drzewnego, duży, przerastający ilość ciąż ponieszczeń przeciętny dom góralski, o wykończeniu artystycznym wykonanym ręką artysty a nie wiejskiego cieśli świadczy o bogactwie fundatora. Jego sytuacja ekonomiczna znajduje także odbicie w wielkości szop. <sup>r. 1867</sup> Dom właściwie odbiegający od typu. Zachodzi wątpliwość poważna czy jest uzasadnione przenoszenie go do skansenu.

*ogród - Sad*



ODZ Nr inw.  
TC-pl. 3568

TC-P-2520  
29,7 x 21,5 cm