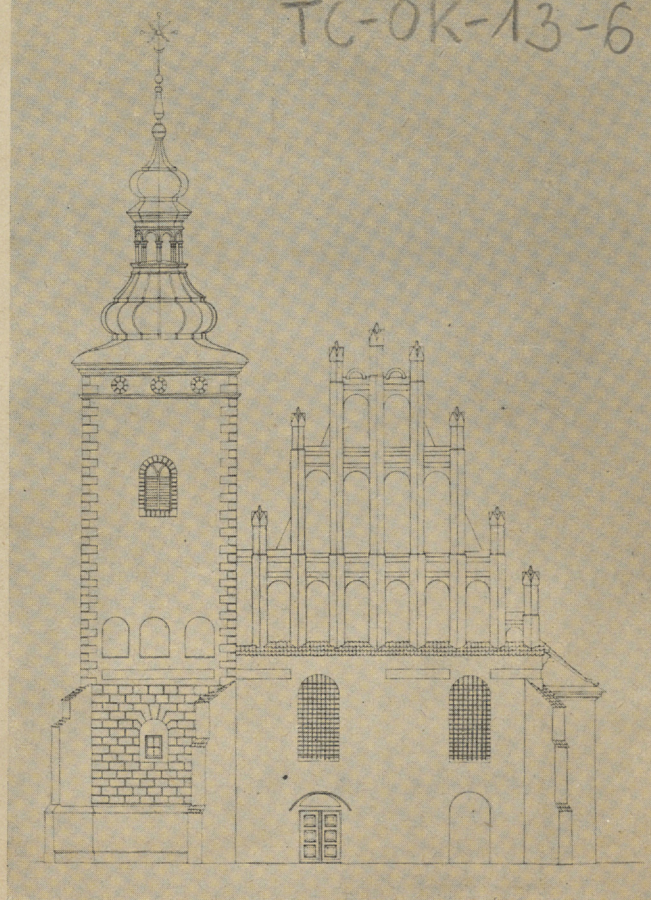


TC-OK-13-6



Ryc. 49.

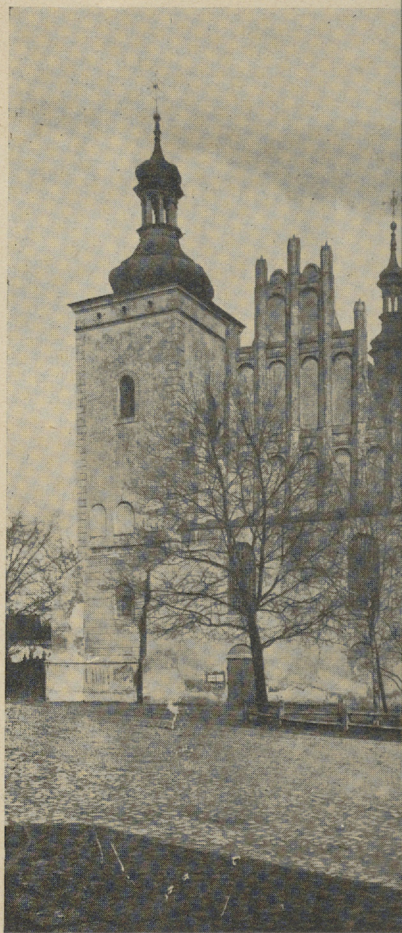
Ze zb. Oddziału Sztuki w Lublinie.

Lublin. Kościół powiatykowski. Elewacja frontowa,
zdjęcie pomiarowe.

go, wraz z budynkiem klasztornym, do roku 1882 zajmowały.

Pierwotny kościółek powstał z fundacji niejakej „Woyczychy”, wdowy po Dominiku, obywatelu lubelskim, i uposażenia, danego przez rajców i braci P. Marji z Lublina, potwierdzonego zapisem z r. 1396 w sądzie wójtowskim lubelskim. Kościół ten małych rozmiarów nosił tytuł N. M. P., św. Barbary i św. Zofji.

Obecny kościół murowany i klasztor Brygidek wzniosł król Władysław Jagiełło w latach 1412 — 1426, na



Ryc. 47.

Ze zb. O
Lublin. Kościół po-wizytkowski