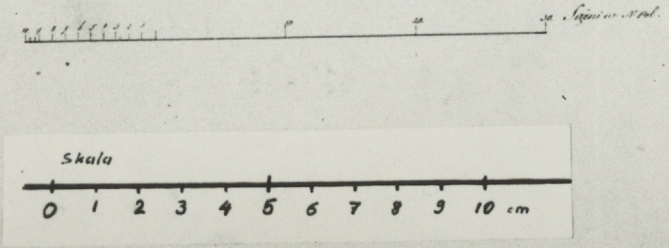
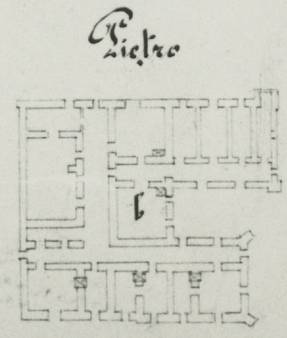


Plan Klasztoru  
i Zbudowań Klasztornych  
Świętej Katarzyny.

- a Kuchnia
- b Klasztor
- c Dom sędziowski
- d Kuchnia
- e Stodoła
- f Chora
- g Dom dla Kapłanów
- h Wozownia
- i Dom dla Sług
- k Stodoła
- l Ornatnia
- m Izba
- n Stok i Oczyszczanie

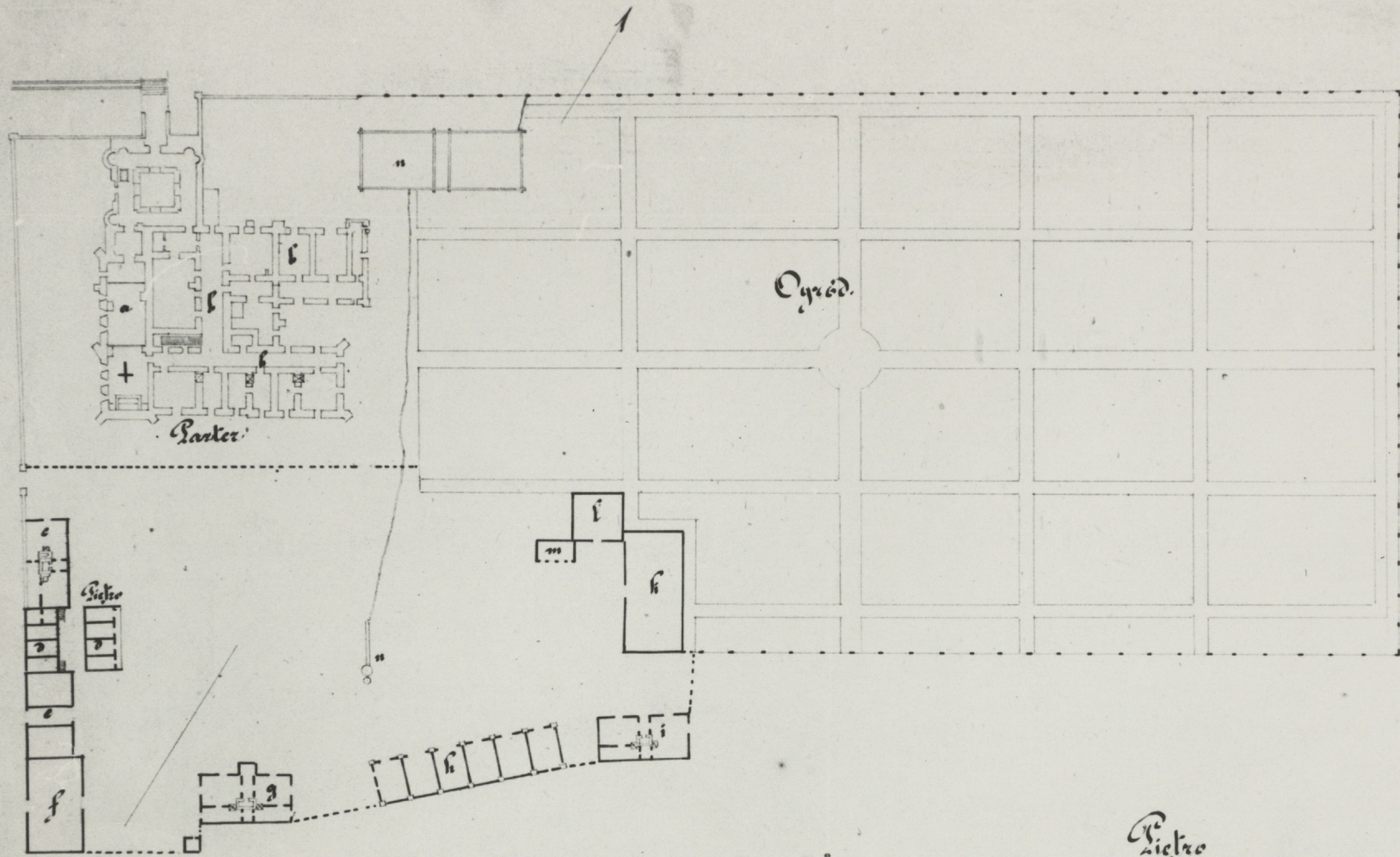


Wydrukował i wydał Michał Pająk  
Thimmin

58917. ZAM. BIELENA D. DYK 1476 S.W. KATARZYNA

TC-OK-9-119

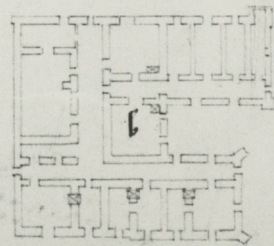
Wykonano w Pracowni Fotomikrofilmowej  
Archiwum Dokumentacji Mechanicznej



Plan Kláštern  
i Zabdowan Klášterných  
S<sup>ty</sup> Katarziny.

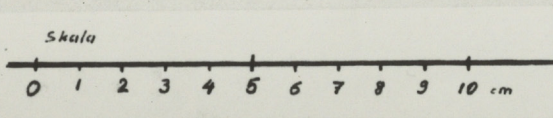
- a Kierciel
- b Kláštor
- c Dom schowany
- d Kurniti.
- e Stodola
- f Chora
- g Dom dla Kapelana.
- h Wozownia
- i Dom dla Stuby.
- k Stodla
- l Orwalnia
- m Izba.
- nn Stok i Rezervuar.

Sanket



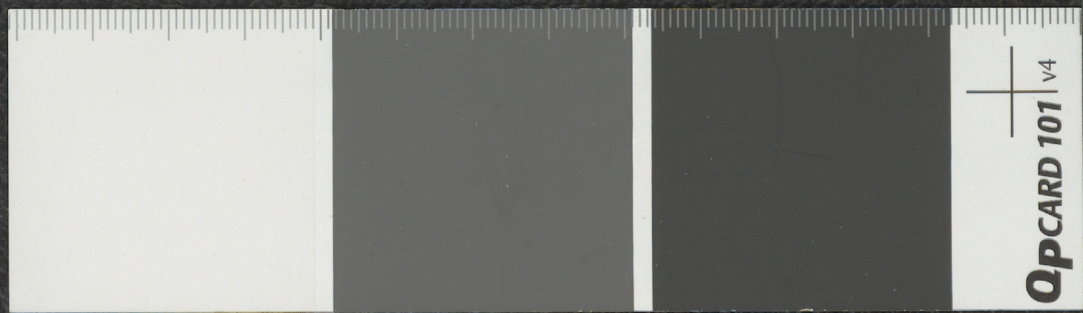
Wydrukt i rytiny Kłášterných Zabdowan.

*Thimian*



TC-OK-9-119

Wpływano w Pracowni Fotomikrofilmowej  
Instytutu Dokumentacji Mechanicznej



OPCARD 101 v4