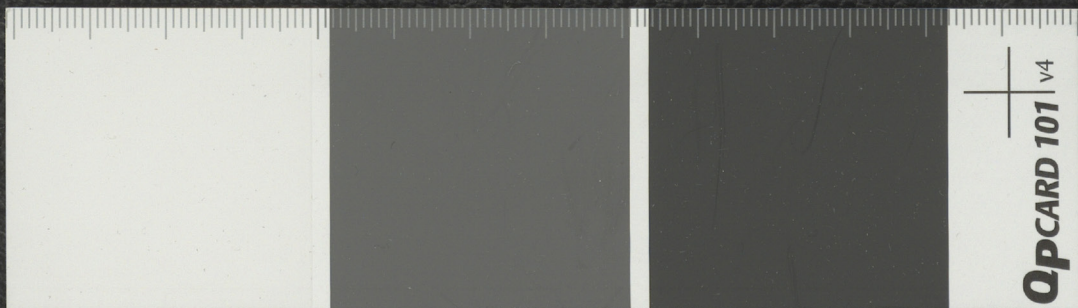


TC-OK-17-27



*Na stronie 6-tej — opactwo w Sulejowie w połowie XIX wieku.
Litografia J. Ceglińskiego*

Powyżej — widok ogólny opactwa od południa. Fot. Lech Starowicz.

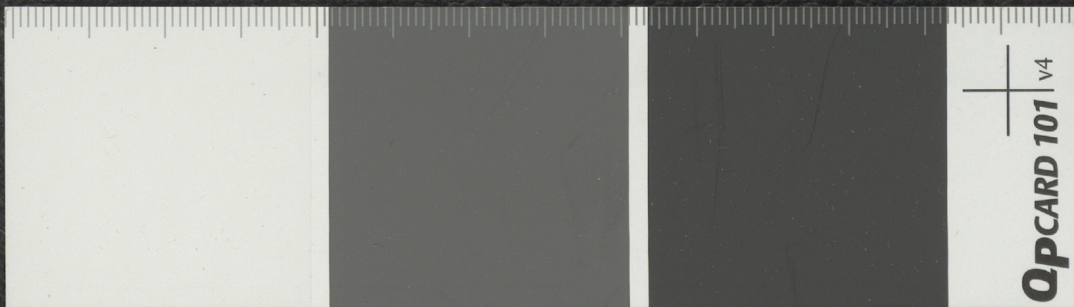


Pieńkowska

WACJI ZABYTKÓW

watorska, oraz zapoczątkowanie dy-

cznego uzasadnienia dla ochrony o-



OPCARD 101 v4