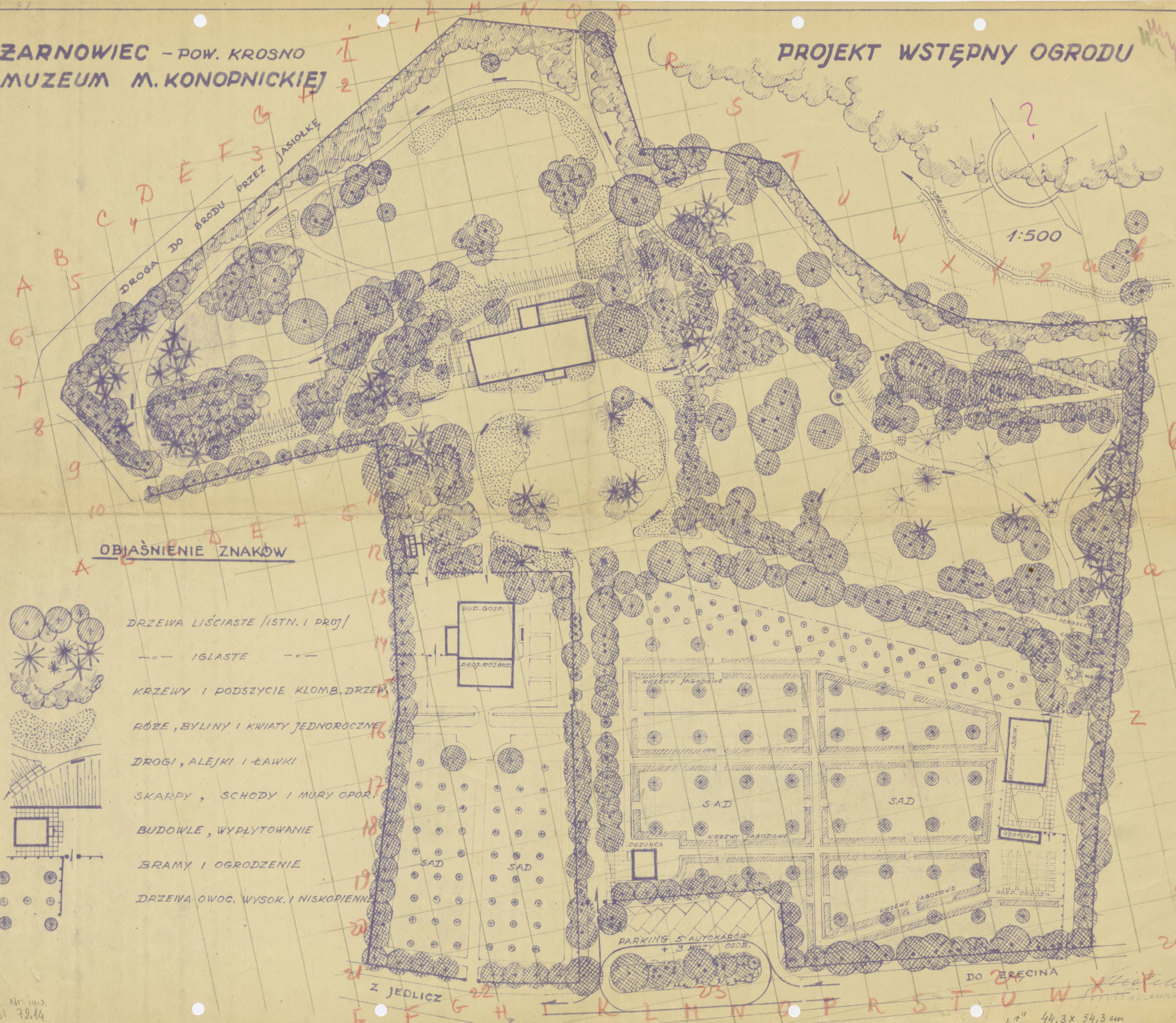
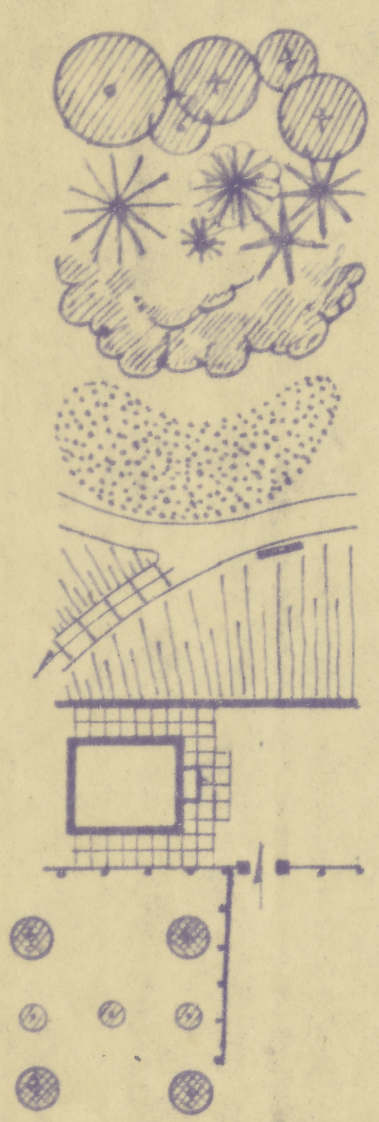


**ZARNOWIEC - POW. KROSNO
MUZEUM M. KONOPNICKIEJ**

PROJEKT WSTĘPNY OGRODU



OBJAŚNIENIE ZNAKÓW



- DRZEWA LIŚCIASTE (ISTN. I PROJ)
- DRZEWA IGLASTE
- KRZEWY I PODSZYBIE KLOMB. DRZEW
- RÓŻE, BYLINY I KWIATY JEDNOROCZNE
- DROGI, ALEJKI I ŁAWKI
- SKARPY, SCHODY I MURY OPOR.
- BUDOWLE, WYPŁYTOWANIE
- BRAMY I OGRODZENIE
- DRZEWA OWOC. WYSOK. I NISKOPNIENNE