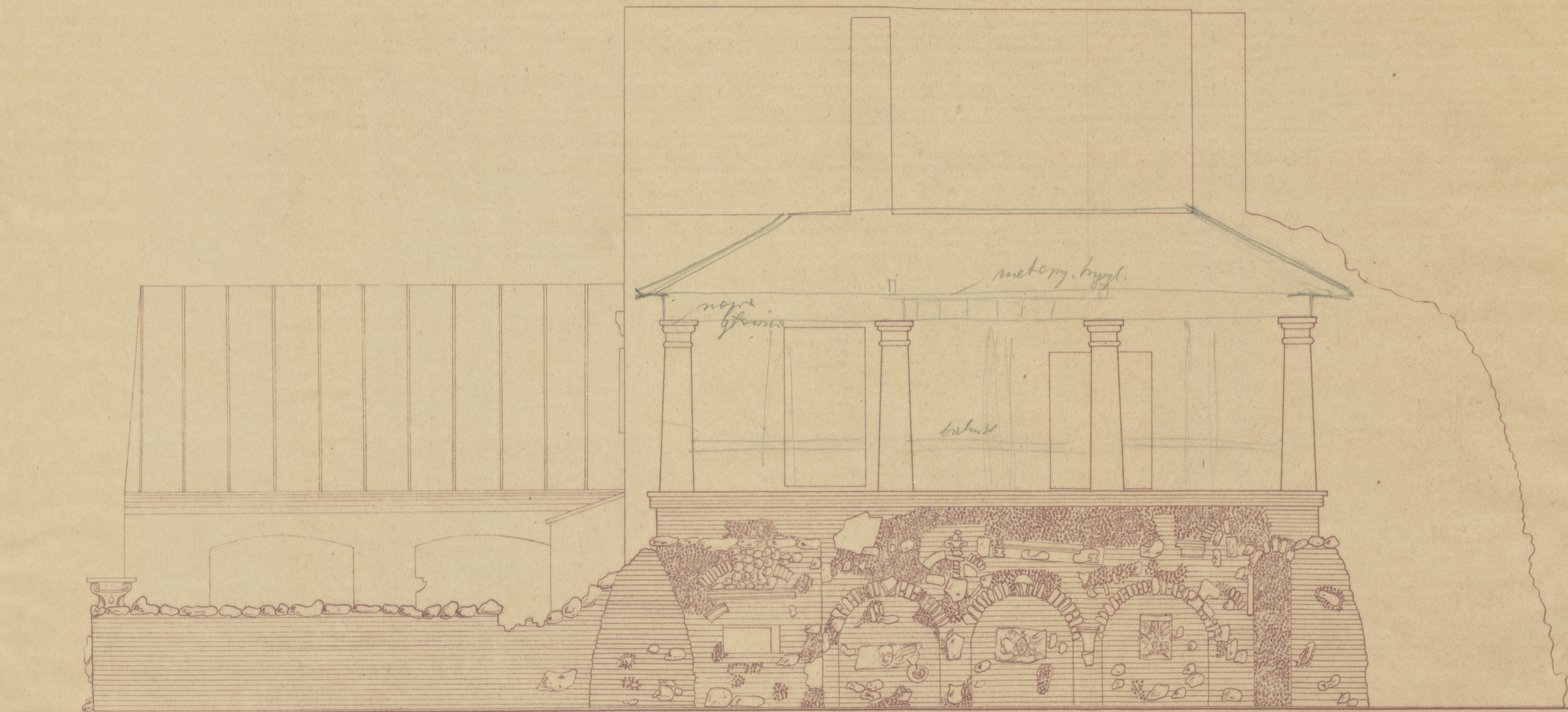


ARKADIA POW. ŁOWICZ

PRZYBYTEK ARCYKAPŁANA



ELEWACJA POŁUDN.-WSCH. 1:50.

ODZ Nr inw. "r" 47 x 32 cm  
TC-pl. 1339

MIERZE: A. FOLTYN - J. GORACZKO -  
W. BUKAWSKI - B. JAGODZIŃSKI - E. WI-  
SNIEWSKI -  
KRESLE: A. FOLTYN  
J. GORACZKO.

STOWISKO PRACOWNIKÓW  
INŻYNIERSTWA ZASTRZEŻONE  
Architektura 1963